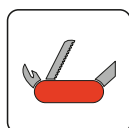
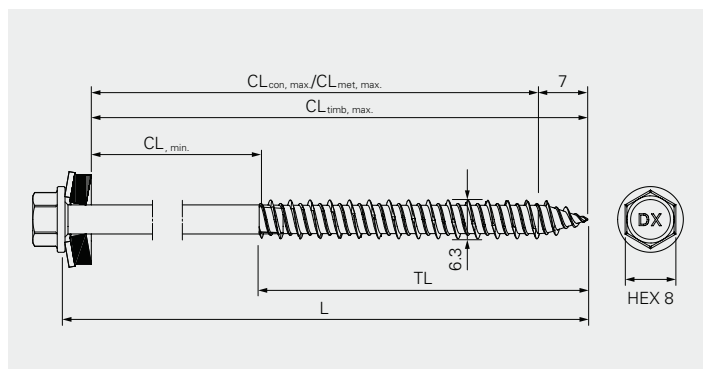
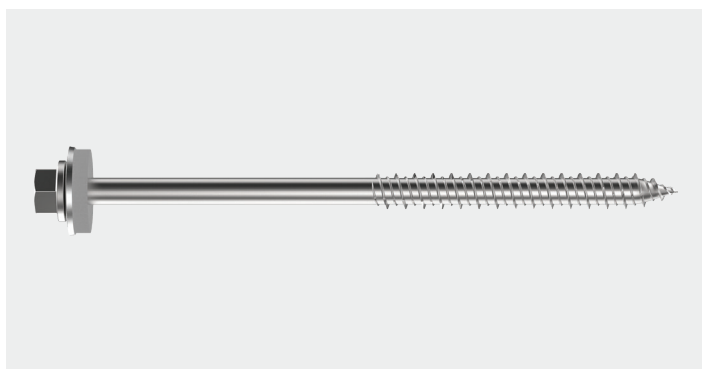


# MDW-6.3



## Toepassing

Bevestiging van geprofileerde platen aan metalen profielen, hout, beton  
 Bevestiging van sandwich panelen aan metalen profielen, hout, beton  
 Bevestiging van metalen profielplaten en binnendozen aan hout, beton

## Bevestigingsmateriaal

Koolstofstaal, Verzinkt  
 Afdichtring: Koolstofstaal, EPDM dichting

## Bevestiger Ø

**6.30**

Vorboren Ø		Zie tabel
Inbrengr diepte	Hout	≥20.0
	Beton	20/30/40

## Kenmerken en Voordelen

- Zelftappende bevestiger geschikt voor de installatie van geprofileerde platen, sandwichpanelen en binnendozen.

## Component 1 (t<sub>i</sub>/t<sub>NII</sub>)

## Component 2 (t<sub>II</sub>)

Σ<sub>max</sub> t<sub>i</sub>+t<sub>II</sub>

Vorgeboord staal 0.50–1.50	Vorgeboord staal 0.63–3.0	4.50
–	– Hout l <sub>p</sub> ≥25.0	–
–	– Vorgeboord beton l <sub>con</sub> ≥20.0	–

## Certificering

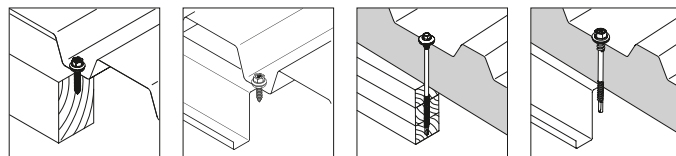


ETA-21/0784

\* Heeft alléén betrekking op houten en/of stalen onderconstructie.

## Alle afmetingen in mm

Alle informatie is vrijblijvend en zonder garantie. Alvorens de producten te gebruiken, moeten alle specificaties en berekeningen worden gecontroleerd door een voldoende gekwalificeerd persoon en moeten de lokale voorschriften in acht worden genomen. Dit document is onderhevig aan herziening. Wij behouden ons het recht voor om technische wijzigingen aan te brengen.



## Koolstofstalen bevestigiger aan staal en hout

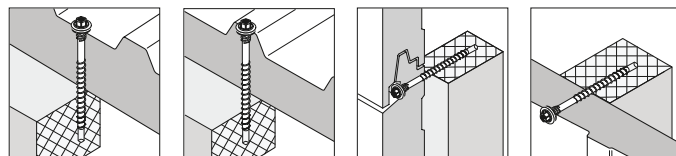
Product code	VPE	L	CL <sub>met</sub>	t <sub>fix, met</sub>	CL <sub>timb</sub>	t <sub>fix, timb</sub>	TL	T19
MDW-T19-6,3×35	2500	35	0-25	0-22/24	0-25	0-5	35	1695956
MDW-T19-6,3×35	250	35	0-25	0-22/24	0-25	0-5	35	1696830
MDW-T19-6,3×45	2000	45	0-35	0-32/34	0-35	0-15	45	1695957
MDW-T19-6,3×45	250	45	0-35	0-32/34	0-35	0-15	45	1696841
MDW-T19-6,3×60	1500	60	3-50	3-47/49	0-50	0-30	55	1695960
MDW-T19-6,3×60	250	60	3-50	3-47/49	0-50	0-30	55	1696843
MDW-T19-6,3×75	1000	75	18-65	18-62/64	3-65	3-45	55	1695962
MDW-T19-6,3×75	250	75	18-65	18-62/64	3-65	3-45	55	1696845
MDW-T19-6,3×95	600	95	38-85	38-82/84	23-85	23-65	55	1695964
MDW-T19-6,3×95	250	95	38-85	38-82/84	23-85	23-65	55	1696847
MDW-T19-6,3×105	600	105	48-95	48-92/94	33-95	33-75	55	1695965
MDW-T19-6,3×105	100	105	48-95	48-92/94	33-95	33-75	55	1696849
MDW-T19-6,3×125	500	125	68-115	68-112/114	53-115	53-95	55	1695966
MDW-T19-6,3×125	100	125	68-115	68-112/114	53-115	53-95	55	1696851
MDW-T19-6,3×145	500	145	88-135	88-132/134	73-135	73-115	55	1695967
MDW-T19-6,3×145	100	145	88-135	88-132/134	73-135	73-115	55	1696853
MDW-T19-6,3×175	400	175	118-165	118-162/164	103-165	103-145	55	1695968
MDW-T19-6,3×175	100	175	118-165	118-162/164	103-165	103-145	55	1696854
MDW-T19-6,3×200	400	200	143-190	143-187/189	128-190	128-165	55	1695969
MDW-T19-6,3×200	100	200	143-190	143-187/189	128-190	128-165	55	1696855
MDW-T19-6,3×245	400	245	193-235	193-232/234	178-235	178-215	50	1695970
MDW-T19-6,3×245	100	245	193-235	193-232/234	178-235	178-215	50	1696856

t<sub>fix, met</sub>: CL<sub>met, min.</sub> - (CL<sub>met, max.</sub> - t<sub>ij, max.</sub> of dragend klembereik volgens ETA)/(CL<sub>met, max.</sub> - t<sub>ij, min.</sub>)

t<sub>fix, timb</sub>: CL<sub>timb, min.</sub> - (CL<sub>timb, max.</sub> - t<sub>ef, min.</sub>)

### Alle afmetingen in mm

Alle informatie is vrijblijvend en zonder garantie. Alvorens de producten te gebruiken, moeten alle specificaties en berekeningen worden gecontroleerd door een voldoende gekwalificeerd persoon en moeten de lokale voorschriften in acht worden genomen. Dit document is onderhevig aan herziening. Wij behouden ons het recht voor om technische wijzigingen aan te brengen.



## Koolstofstalen bevestigiger aan beton

Product code	VPE	L	CL <sub>con</sub>	t <sub>fix, con</sub>	TL	T19
MDW-T19-6,3×35	2500	35	0-25	0-5	35	1695956
MDW-T19-6,3×35	250	35	0-25	0-5	35	1696830
MDW-T19-6,3×45	2000	45	0-35	0-15	45	1695957
MDW-T19-6,3×45	250	45	0-35	0-15	45	1696841
MDW-T19-6,3×60	1500	60	0-50	0-10/30	55	1695960
MDW-T19-6,3×60	250	60	0-50	0-10/30	55	1696843
MDW-T19-6,3×75	1000	75	5-65	5-25/45	55	1695962
MDW-T19-6,3×75	250	75	5-65	5-25/45	55	1696845
MDW-T19-6,3×95	600	95	25-85	25-45/65	55	1695964
MDW-T19-6,3×95	250	95	25-85	25-45/65	55	1696847
MDW-T19-6,3×105	600	105	35-95	35-55/75	55	1695965
MDW-T19-6,3×105	100	105	35-95	35-55/75	55	1696849
MDW-T19-6,3×125	500	125	55-115	55-75/95	55	1695966
MDW-T19-6,3×125	100	125	55-115	55-75/95	55	1696851
MDW-T19-6,3×145	500	145	75-135	75-95/115	55	1695967
MDW-T19-6,3×145	100	145	75-135	75-95/115	55	1696853
MDW-T19-6,3×175	400	175	105-165	105-125/145	55	1695968
MDW-T19-6,3×175	100	175	105-165	105-125/145	55	1696854
MDW-T19-6,3×200	400	200	130-190	130-150/170	55	1695969
MDW-T19-6,3×200	100	200	130-190	130-150/170	55	1696855
MDW-T19-6,3×245	400	245	180-235	180-195/215	50	1695970
MDW-T19-6,3×245	100	245	180-235	180-195/215	50	1696856

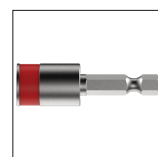
t<sub>fix, con</sub>: CL<sub>con, min.</sub> - (CL<sub>met, max.</sub> - h<sub>nom, min.</sub>)

### Alle afmetingen in mm

Alle informatie is vrijblijvend en zonder garantie. Alvorens de producten te gebruiken, moeten alle specificaties en berekeningen worden gecontroleerd door een voldoende gekwalificeerd persoon en moeten de lokale voorschriften in acht worden genomen. Dit document is onderhevig aan herziening. Wij behouden ons het recht voor om technische wijzigingen aan te brengen.

## Voorboor diameter

Toepassing				Staal/Staal	Staal/Hout	Beton
Component 1 (t <sub>i</sub> )				0.5–1.50	0.5–1.50	0.50–1.50
Component 2 (t <sub>ii</sub> )	0.63	0.75	0.88–1.25	1.50–3.0	≥35.0	–
		2×0.75–2×1.0	2×1.25–2×1.5			
S280GD – S450GD (EN10346) HX300LAD to HX460LAD (EN10346)					Hout (EN14081)	Beton C20/25
<b>Voorboor Ø</b>	<b>3.50</b>	<b>4.0</b>	<b>4.50</b>	<b>5.0</b>	<b>4.0</b>	<b>5.0</b>



## Accessoires / Toebehoren

Product code	VPE	Aandrijving	Kopvorm	
E308-¼"-50	1	¼"	HEX8	1646160

### Alle afmetingen in mm

Alle informatie is vrijblijvend en zonder garantie. Alvorens de producten te gebruiken, moeten alle specificaties en berekeningen worden gecontroleerd door een voldoende gekwalificeerd persoon en moeten de lokale voorschriften in acht worden genomen. Dit document is onderhevig aan herziening. Wij behouden ons het recht voor om technische wijzigingen aan te brengen.